



Po stopách starej úzkorozchodnej železnice  
**Banská Štiavnica - Hronská Breznica**

## *Trat' mládeže*

Všetci velmi dobře poznáme železniční trať Hronská Dúbrava – Banská Štiavnica nazývanú tiež Trať mládeže. Jej prevádzka začala v roku 1949. Spája mesto Banská Štiavnica s Hronskou Dúbravou, kde sa napája na ďalší železničný systém. Menej známa je však pôvodná úzkokol'ajná železnica, ktorá v minulosti spájala Hronskú Breznicu s Banskou Štiavnicou a po spustení Trati mládeže stratila svoje opodstatnenie. Jej trasa sa však nezhoduje s trasou súčasnej železnice.

## *Úzkokol'ajná železnica*

Na žiadosť Hlavného komorgrófskeho úradu bola 4.4.1870 začatá jej stavba a 10.8.1873 bola spustená jej prevádzka. Železnica vychádzala v miestach súčasnej stanice Hronská Dúbrava a dreveným mostom s dĺžkou približne 80 metrov pokračovala na druhý breh Hrona. Ďalej pokračovala smerom na východ pri brehu Hrona (dnes Hronská Breznica) až kým dosiahla koniec údolia potoka Jasenica, kde sa železnica stáča na juh. Ďalej jej trasa prebieha dlhou Kozelnickou dolinou. V smere do Banskej Štiavnice je po celý čas na ľavom brehu potoka Jasenica. Na pravú stranu prechádzala mostom až tesne pred obcou Banská Belá. Železnica pokračovala priamo cez intravilán obce Banská Belá až nad fabriku Dinas a ďalej nad vodnú nádržou Jasenica smerom do Kysihýbla. Cez Kysihýbel železnica viedla priamo pod akvaduktom a pokračovala smerom na súčasné sídlisko Drieňová až po konečnú železničnú stanicu. Tá sa nachádza v Banskej Štiavnici - dnes v miestach základnej školy Jozefa Horáka.

## *Základné parametre*

Celková dĺžka trate: 22,8 km

Najnižší bod trate: Stanica Hronská Breznica - 263 m n. m.

Najvyšší bod trate: V miestach súčasného sídliska Drieňová - 563 m n. m.

Počet mostov na trati: 2

Počet zastavení: 5 (Hronská Breznica, Kozelník, Žakýl, Banská Bela a Banská Štiavnica)

## *Obsah*

Strana 1: Trasa úzkorozchodnej železnice - situačný plán

Strana 2: Detail trasy železnice v Banskej Štiavnici

Strana 3: Detail trasy železnice v Banskej Belej

Strana 4: Detail trasy železnice v Hronskej Breznici

Strana 5: Historické a súčasné fotografie

Strana 6: Historické fotografie



Hronská Dúbrava

22,8 km

Hronská Breznica

20 km

Močiar

15 km

Kozelník

Podhorie

10 km

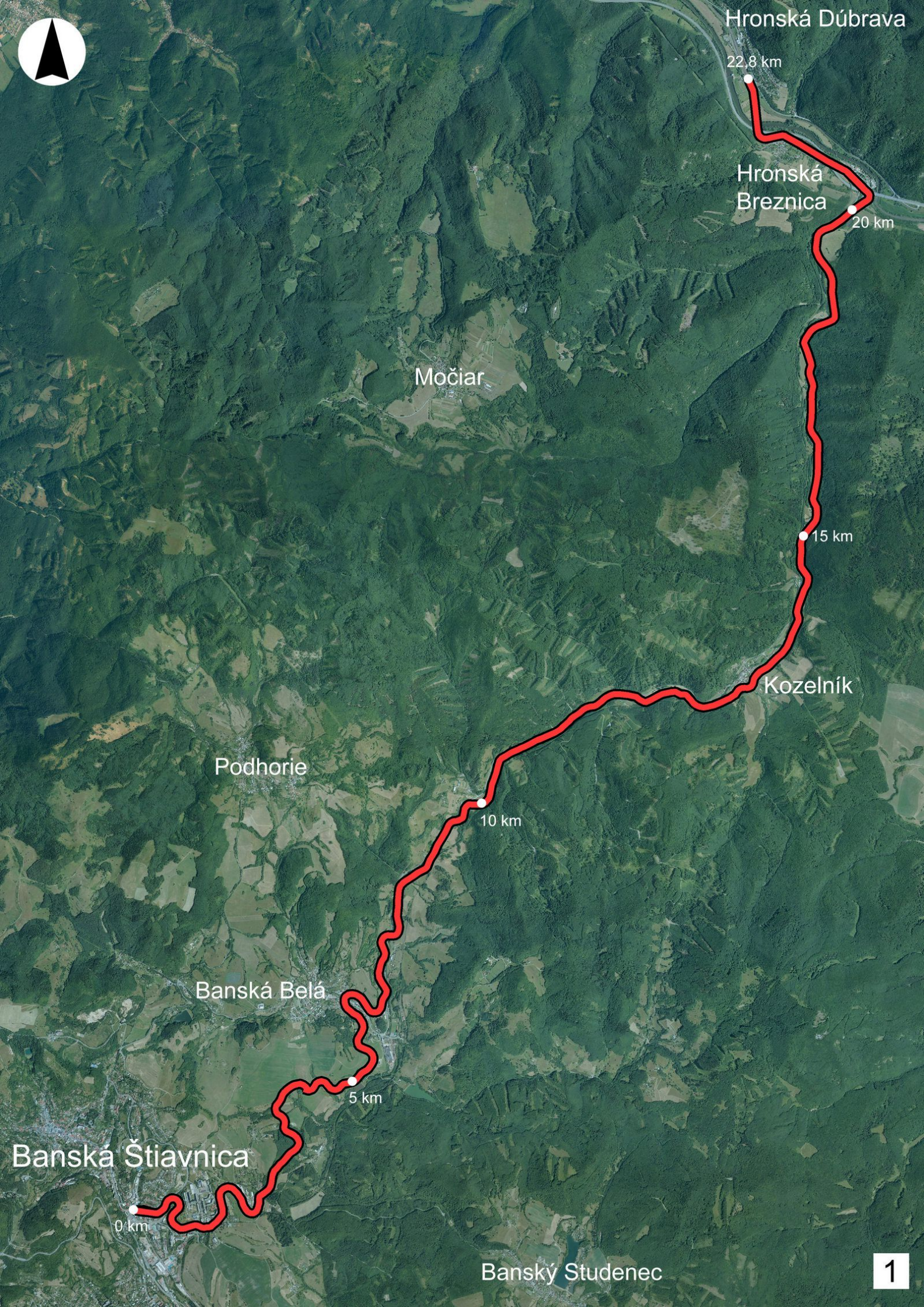
Banská Belá

5 km

Banská Štiavnica

0 km

Banský Studenec





A: Železničná stanica Banská Štiavnica  
B: Akvadukt Kysihýbel

Kysihýbel

B

Drieňová



Špitálka

A



Pleta - bývalý areál





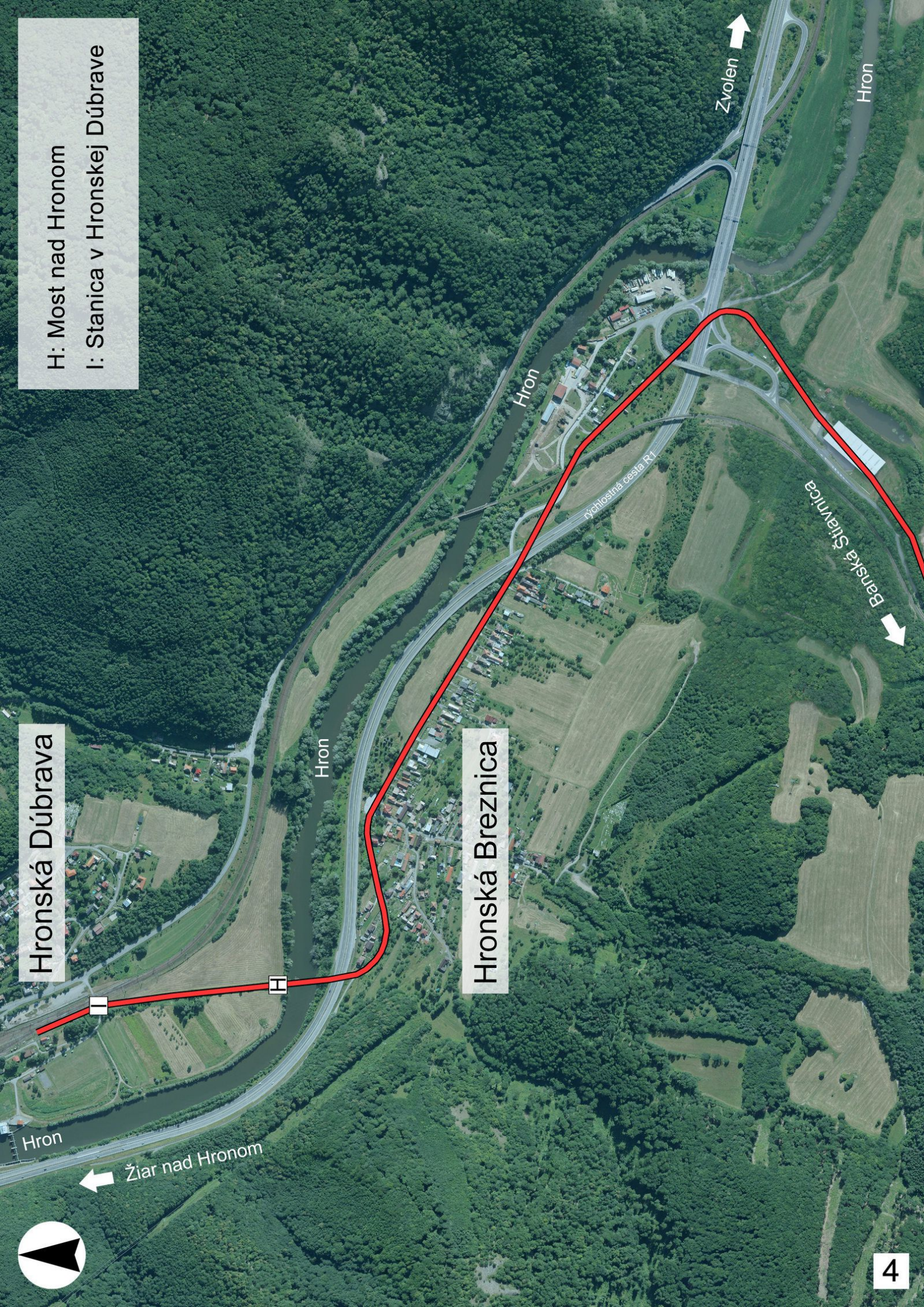
- C: Strážny domček
- D: Vyhlíadkový bod
- E: Vyhlíadkový bod
- F: Vyhlíadkový bod
- G: Zaniknutý most



H: Most nad Hronom  
I: Stanica v Hronskej Dúbrave

Hronská Dúbrava

Hronská Breznica





A

Železničná stanica Banská Štiavnica, dnes pri škole Jozefa Horáka



C

Stražny domček



B

Železnica vedúca pod akvaduktom - Kysihýbel



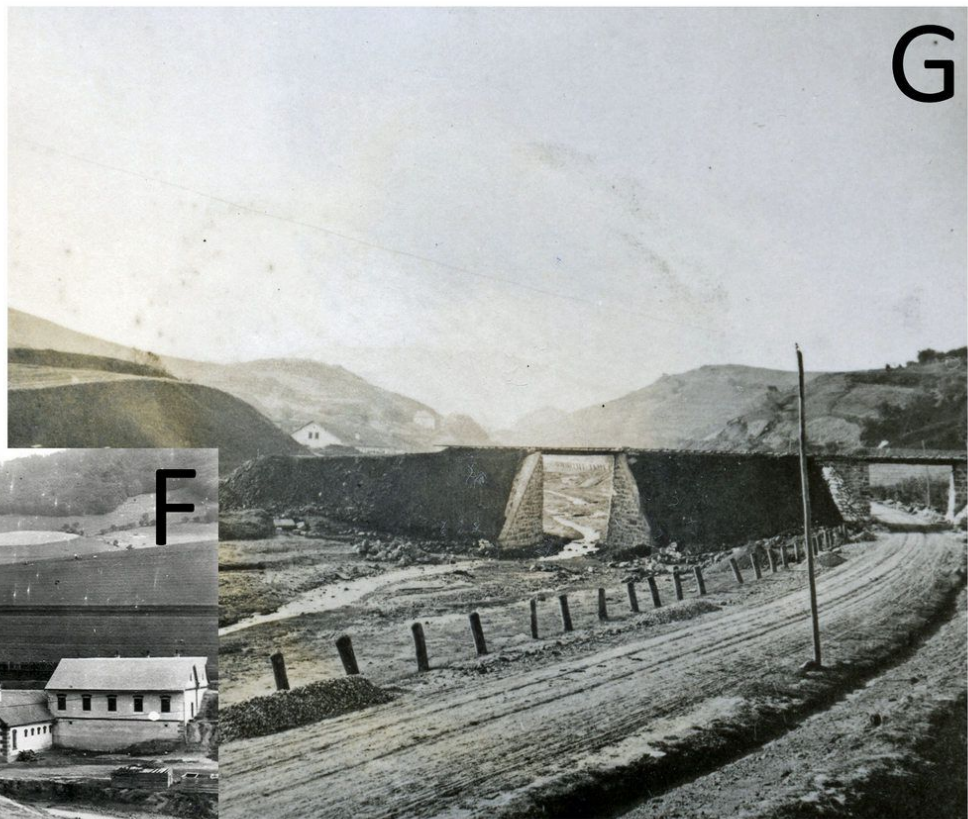
D

Súčasný pohľad na Kalvársky vrch z bývalej trate



E

Pohľad na DINAS



G

Prechod železnice mostom nad potokom Jasenica kúsok za Banskou Belou



F

Gerambovska huta v Banskej Belej

# H



Vlak na moste pri Hronskej Breznici



Vlak a úzkorozchodná železnica v stanici Dúbrava, dnes obec Hronská Dúbrava